



DOBRODRUŽSTVÍ, CO VÁS VYTÁHNE Z POHODLÍ DOMOVA PŘÍMO DO DOUPĚTE LENIVÉHO DRAKA!

Společně zodpovězte sérii otázek. Projed'te všemi zastávkami na cestě za dobrodružstvím, a kdo ví, třeba si vysloužíte i odznak za bezmeznú zásluhu!

- OBSAH**
- 1 kapsa
 - 40 karet s otázkami (640 otázek)
 - 1 mapa dobrodružství (držte ji v rukou!)
 - 1 malá tužka
 - 1 samolepka odznaku za bezmeznú zásluhu

POPIS ZASTÁVKY

- HVĚZDY**
Vybarví se, jakmile zastávku pokoříte.
- POŘADÍ OTÁZEK**
Všechny otázky, které je třeba zodpovědět - zleva doprava.
- OTÁZKA**
Vždy určuje téma a stupeň obtížnosti (1-4).

TÉMATÁ

HRDINOVÉ 1 CESTOVÁNÍ 1 VYNÁLEZY 1 JÍDLO 1



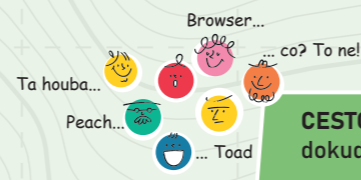
TUTORIÁL NAUČTE SE PRAVIDLA V 10 SNADNÝCH KROCÍCH!

1 Drazí cestovatelé, ujměte se rolí! Každý hráč si smí vybrat jednu či více rolí a dle libosti je během cesty střídat - ideálně vždy na nové zastávce. Vaše možnosti jsou:

- ČTENÁŘ**, chopí se kapsy a má na starosti čtení otázek!
- MAPMISTR**, ujmě se mapy a tužky! Má na starosti záznam průběhu vašeho dobrodružství do mapy.
- ŘEČNÍK**, rozhoduje, která odpověď bude konečná!

- Řidič**
Řídí vozidlo.
- Antropolog**
Sleduje dění kolem a hodnotí ubíhající přírodu.
- Zásobovač**
Stará se o občerstvení.
- Bard**
Přidává k věhlasu skupiny prostřednictvím písně.

Další volitelné role:



6 **CESTOVATELÉ** mezi sebou debatují, dokud se neshodnou na odpovědi.

ŘEČNÍK zřetelným hlasem hlásí konečnou odpověď.
Mario, Luigi, Toad

2 **MAPMISTR** zkoumá symboly zastávky, kterou máte projet. Počet symbolů odpovídá počtu otázek, které máte zodpovědět. Toto číslo přečte nahlas.
1 symbol = 1 karta otázek

Neexistující zastávka vytvořená pro tutoriál.

Vidím 4 symboly, čekají nás tedy 4 karty otázek.

3 **ČTENÁŘ** poslechne mapmistra a vytvoří balíček karet otázek sestávající z nahlášeného počtu karet + vždy 3 karty navíc.

Ke 4 nahlášeným kartám přidávám další 3, v balíčku mám tedy celkem 7 karet.

Každá karta otázek obsahuje všechny možnosti, témata i obtížnosti.

5 **ČTENÁŘ** táhne vrchní kartu z připraveného balíčku a najde otázku dle nahlášeného tématu a obtížnosti, kterou přečte nahlas.

Jmenujte 3 postavy ze hry Mario Kart 64 platformy Nintendo.

4 **MAPMISTR** hlásí téma a stupeň obtížnosti první otázky z pořadí na zastávce.

- Ot. 1 1 Hrdinové obtížnost 1
- Ot. 2 2 Cestování obtížnost 2
- Ot. 3 3 Vynálezy obtížnost 3
- Ot. 4 4 Jídlo obtížnost 4

Hrdinové, obtížnost 1.

7 **ČTENÁŘ** kartu otočí a přesvědčí se o správné odpovědi.

Nesprávná odpověď - to se stane...
ČTENÁŘ vrátí kartu do kapsy a z připraveného balíčku bere další. Přečte otázku stejného tématu a obtížnosti.

Pokračujte ve stejném tématu a obtížnosti, dokud neodpovíte správně.
Píchnli jste! Pokud jste balíček s otázkami vyčerpali, vraťte se ke kroku 2 a postup opakujte.

Správná odpověď - paráda!
Karta otázek putuje zpět do kapsy a vy se posouváte k další otázce v pořadí.

9 **ČTENÁŘ** sdělí mapmistroví, kolik karet otázek zbývá v balíčku. Každá ze zbývajících karet představuje jednu hvězdu dané zastávky.

- Pokud je v balíčku:
- 1 karta, vybarvíte 1 hvězdu.
 - 2 karty, vybarvíte 2 hvězdy.
 - 3 karty, vybarvíte 3 hvězdy.

Zbývá nám 2 karty.

Vybarvuji 2 hvězdy!

JE TO V KAPSE!
Narazili jste na otázku, kterou už jste měli? Tak prima! To vám pomůže se posunout dál o něco rychleji... pokud si odpověď vybavíte.
Hvězdy jsou vaše! (Děkovat nám nemusíte.)

TUTORIÁL JE NYNÍ U KONCE!
Vypadá to, že vaše dobrodružství může začít! Otočte tato pravidla a vlevo dole vyrazte na cestu na zastávce č. 1. Pokořte první zastávku a pokračujte dál!

8 **MAPMISTR** nahláší téma a obtížnost další otázky v pořadí.

ČTENÁŘ opakuje kroky č. 4-7 dokud nejsou všechny otázky správně zodpovězeny.

SLÁVA! Pokořili jste zastávku 0! Zbývá jen vybarvit hvězdy!

10 **MAPMISTR** vybarvuje hvězdy!

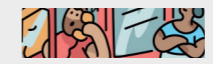
Cestování, obtížnost 2.

VÝZVY NAVÍC

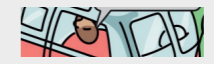
Projetí poslední zastávky vám odemkne možnost bonusových výzev!

VÝZVA: NÁHLÁ SMRT (4*)
Správně zodpovězte tolik otázek za sebou, kolik zvládnete. Otázky vybírejte dle určené obtížnosti napříč všemi tématy - jen se nesmíte splést! Například, výzva vlevo se týká obtížnosti 1. stupně. Abyste výzvu splnili, musíte správně zodpovědět celkem 10 otázek za sebou. Můžete pokračovat, dokud neuděláte chybu nebo se rozhodnete skončit. Pokud chcete výzvu zkusit znovu, musíte od začátku.

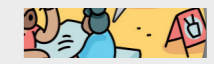
VÝZVA: VE SVĚTĚ (4*)
Jste na cestách a chcete si hru trochu opepřit? Vystupte z auta a hledejte odpovědi kolem sebe. Výzvu splníte, pokud dostanete správné odpovědi.



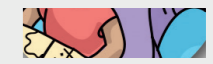
Telefon
Zavolejte někomu, kdo by mohl znát odpověď na potřebnou otázku.



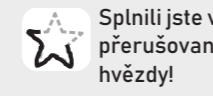
Benzínka
Zkuste se na otázku zeptat prodavače na benzínce.



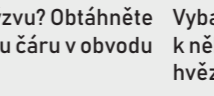
Kavárna
Položte potřebnou otázku servírce v kavárně.



Turista
Zeptejte se na potřebnou otázku náhodného turistu či kolemjdoucího.



Splnili jste výzvu? Obtáhněte přerušovanou čáru v obvodu hvězdy!



Vybarvěte hvězdu a přidejte si k některé zastávce jednu hvězdu navíc!



KORUNA ZÁSLUH (4*)
Vybarvěte korunu v případě, že máte hvězdy na všech předcházejících zastávkách na maximum. Odznak za bezmeznú zásluhu získáte za vybarvení všech 4 korun!

